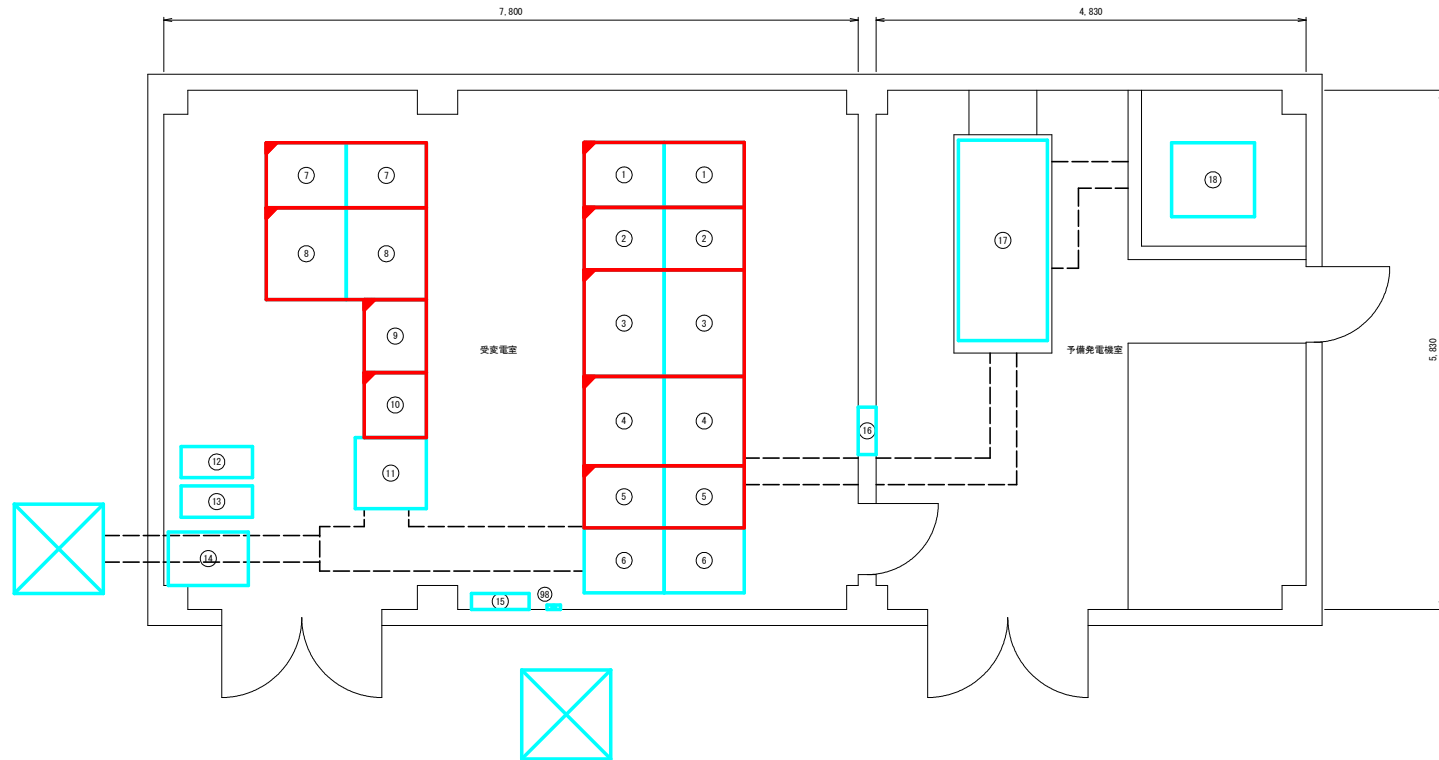


受変電室機器配置図

S=1/30



機器一覧

No	名称	備考	No	名称	備考
①	引込受電盤	用品交換	⑪	直流電源盤	
②	No. 1, No. 2コンデンサ盤	用品交換	⑫	バッテリーボックス	
③	母排三相配電盤	用品交換	⑬	UPS	
④	400V系三相変圧器盤	用品交換	⑭	保守パイパス盤	
⑤	連絡遮断器盤	用品交換	⑮	照明分電盤	
⑥	単独運転防止装置盤 (予備)		⑯	電気検電灯盤	
⑦	高圧配電盤 (資料館)	用品交換	⑰	自家発電装置 (80kVA (64kw))	
⑧	母排単相配電盤	用品交換	⑱	燃料タンク 400l 軽油	
⑨	単独運転防止盤		㉑	無線基地局 (屋内用)	
⑩	保護継電器盤	用品交換			

凡例

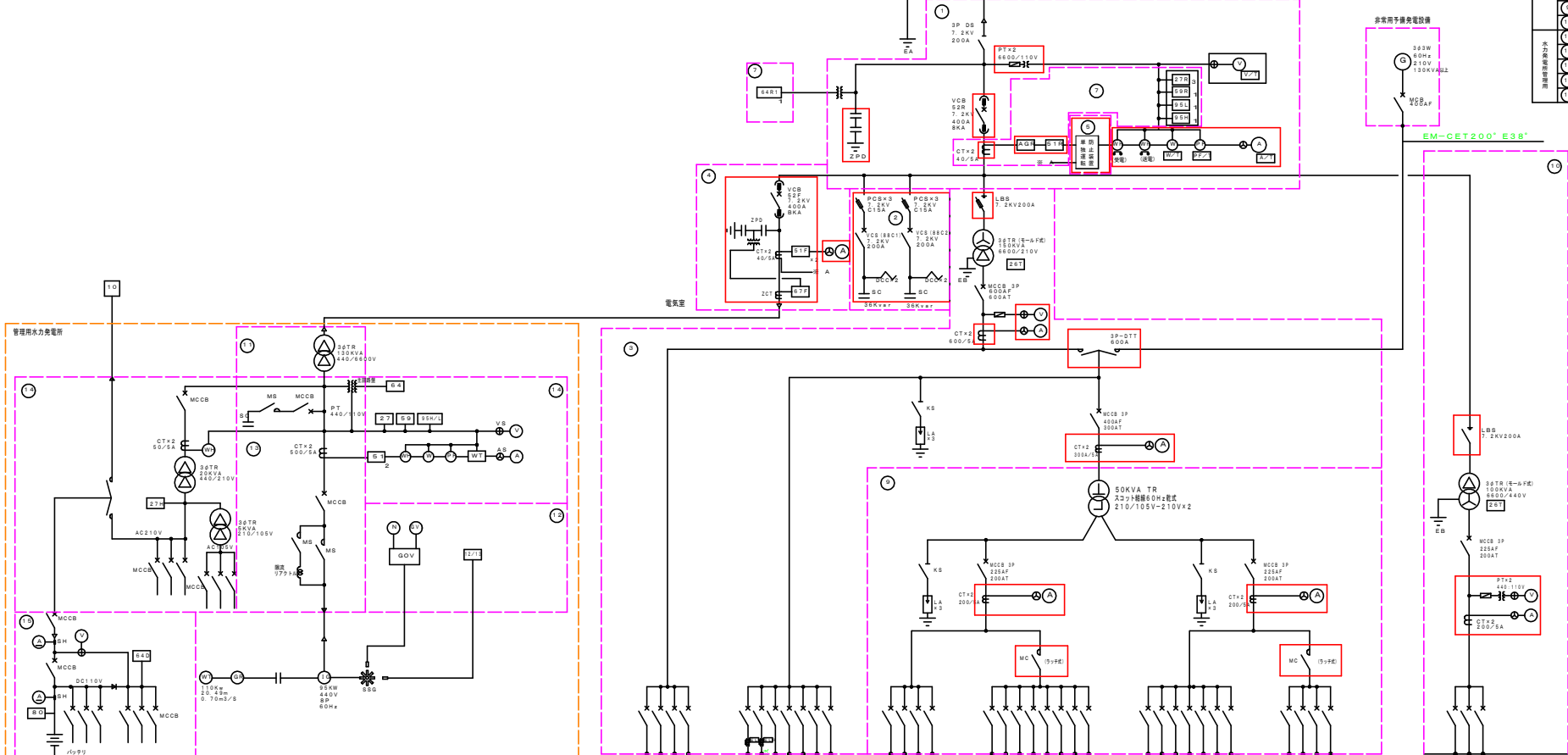
施工対象

工事名	R3阿土 福井ダム 阿南・福井 受変電設備改良工事 (組い手確保型)		
路線名等	福井ダム		
工事箇所	阿南市福井町野打		
図面名	受変電室機器配置図		
縮尺	1/30	図面番号	1 / 7
会社名			
事業者名	徳島県 南部総合県民局 県土整備部 (阿南)		

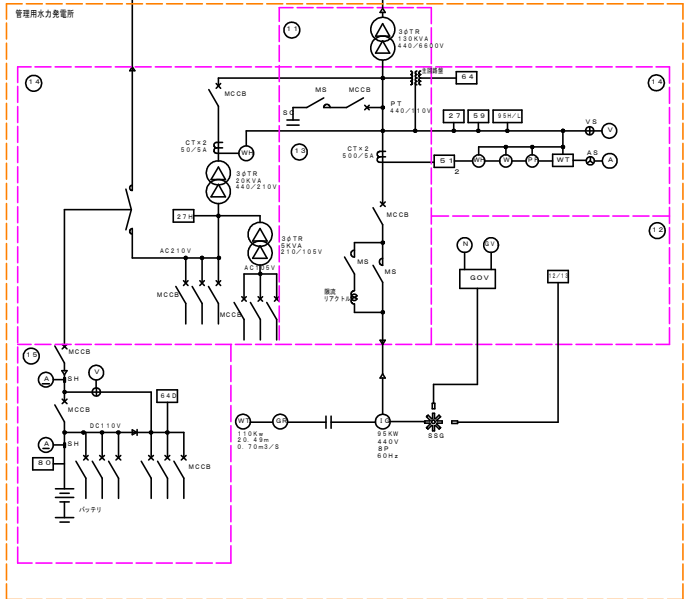
四国電力(株) 桑野SSフィード箱線
3φ3W 6600V 60HZ

内の機器は取替えを示す。

太線部分は今回の改良部分を示す。



設備種別	番号	名称
電圧降下機	①	引込 變電機
	②	配圧三線電機
	③	線路遮断機
	④	線路遮断機
	⑤	線路遮断機
	⑥	線路遮断機
	⑦	線路遮断機
	⑧	線路遮断機
	⑨	線路遮断機
	⑩	線路遮断機
油断絶縁部分	⑪	非常用予備発電機
	⑫	変電機
	⑬	油断絶縁機
	⑭	油断絶縁機
	⑮	油断絶縁機



高圧受電設備単線結線図 (改良図)

回路番号	電圧	電流	設備	備考
1	3φ	300A	変電機	引込線
2	3φ	300A	変電機	配電線
3	3φ	300A	変電機	配電線
4	3φ	300A	変電機	配電線
5	3φ	300A	変電機	配電線
6	3φ	300A	変電機	配電線
7	3φ	300A	変電機	配電線
8	3φ	300A	変電機	配電線
9	3φ	300A	変電機	配電線
10	3φ	300A	変電機	配電線
11	3φ	300A	変電機	配電線
12	3φ	300A	変電機	配電線
13	3φ	300A	変電機	配電線
14	3φ	300A	変電機	配電線
15	3φ	300A	変電機	配電線
16	3φ	300A	変電機	配電線
17	3φ	300A	変電機	配電線
18	3φ	300A	変電機	配電線
19	3φ	300A	変電機	配電線
20	3φ	300A	変電機	配電線
21	3φ	300A	変電機	配電線
22	3φ	300A	変電機	配電線
23	3φ	300A	変電機	配電線
24	3φ	300A	変電機	配電線
25	3φ	300A	変電機	配電線
26	3φ	300A	変電機	配電線
27	3φ	300A	変電機	配電線
28	3φ	300A	変電機	配電線
29	3φ	300A	変電機	配電線
30	3φ	300A	変電機	配電線
31	3φ	300A	変電機	配電線
32	3φ	300A	変電機	配電線
33	3φ	300A	変電機	配電線
34	3φ	300A	変電機	配電線
35	3φ	300A	変電機	配電線
36	3φ	300A	変電機	配電線
37	3φ	300A	変電機	配電線
38	3φ	300A	変電機	配電線
39	3φ	300A	変電機	配電線
40	3φ	300A	変電機	配電線
41	3φ	300A	変電機	配電線
42	3φ	300A	変電機	配電線
43	3φ	300A	変電機	配電線
44	3φ	300A	変電機	配電線
45	3φ	300A	変電機	配電線
46	3φ	300A	変電機	配電線
47	3φ	300A	変電機	配電線
48	3φ	300A	変電機	配電線
49	3φ	300A	変電機	配電線
50	3φ	300A	変電機	配電線
51	3φ	300A	変電機	配電線
52	3φ	300A	変電機	配電線
53	3φ	300A	変電機	配電線
54	3φ	300A	変電機	配電線
55	3φ	300A	変電機	配電線
56	3φ	300A	変電機	配電線
57	3φ	300A	変電機	配電線
58	3φ	300A	変電機	配電線
59	3φ	300A	変電機	配電線
60	3φ	300A	変電機	配電線
61	3φ	300A	変電機	配電線
62	3φ	300A	変電機	配電線
63	3φ	300A	変電機	配電線
64	3φ	300A	変電機	配電線
65	3φ	300A	変電機	配電線
66	3φ	300A	変電機	配電線
67	3φ	300A	変電機	配電線
68	3φ	300A	変電機	配電線
69	3φ	300A	変電機	配電線
70	3φ	300A	変電機	配電線
71	3φ	300A	変電機	配電線
72	3φ	300A	変電機	配電線
73	3φ	300A	変電機	配電線
74	3φ	300A	変電機	配電線
75	3φ	300A	変電機	配電線
76	3φ	300A	変電機	配電線
77	3φ	300A	変電機	配電線
78	3φ	300A	変電機	配電線
79	3φ	300A	変電機	配電線
80	3φ	300A	変電機	配電線
81	3φ	300A	変電機	配電線
82	3φ	300A	変電機	配電線
83	3φ	300A	変電機	配電線
84	3φ	300A	変電機	配電線
85	3φ	300A	変電機	配電線
86	3φ	300A	変電機	配電線
87	3φ	300A	変電機	配電線
88	3φ	300A	変電機	配電線
89	3φ	300A	変電機	配電線
90	3φ	300A	変電機	配電線
91	3φ	300A	変電機	配電線
92	3φ	300A	変電機	配電線
93	3φ	300A	変電機	配電線
94	3φ	300A	変電機	配電線
95	3φ	300A	変電機	配電線
96	3φ	300A	変電機	配電線
97	3φ	300A	変電機	配電線
98	3φ	300A	変電機	配電線
99	3φ	300A	変電機	配電線
100	3φ	300A	変電機	配電線

工事名称	R3阿土 福井ダム 阿南・福井 受変電設備改良工事 (担い手確保型)
路線名称	福井ダム
工事箇所	阿南市福井町庭打
図面名称	受変電設備単線結線図 (改良図)
縮尺	1/- 図面番号 2 / 7
会社名	
事業者名	徳島県 南部総合県民局 農土整備部 (阿南)

図面番号 DRAWING NO. 3CHS95036-5

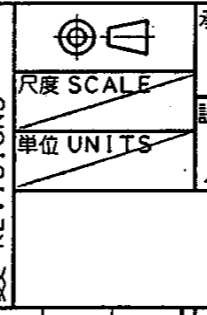
REV. MARK

盤番号	1	2	3	4	5	6	7	8
ユニット (定格銘板記載事項)	形式 A	BE-6H8	SB-6G8	PC-H15	DB-6G8	BE-6H8	DB-6G8	
	B		SB-6GB					
	製造番号	D1	D3	D4	D5	D2	D6	
	定格電流 (A) A	400	200	200	200	400	200	
	B		200					
閉鎖の形 A	JEM1425 CW	JEM1425 CX	JEM1265 B	JEM1425 CX	JEM1425 CW	JEM1425 CX		
B		JEM1425 CX						
変流比 (A) A	40:5			40:5	40:5			
B	40:5				40:5			

*1. 変流比が二重比の場合には"-"の方が流用されます。

側面図番号	4CHS95058	4CHS95059	4CHS95060	4CHS95061	4CHS95062	4CHS95063		
単線接続図								
収納機器	断路器 (DS) VCB 計器変圧器 (PT) VH-6H8S 変流器 (CT) 7.2kV 400A 遮断コンデンサ (SC) 8kA 真空断路器 (VCB) DS 真空コンタクト (VMC) DT-6G10 遮断器 (LA) 7.2kV 200A 10kA 負荷開閉器 (LBS) CT 電力フーズ (PF) A-E6A 6.9kV 40VA ノーヒューズブレイカ (MCCB) 40:5A 変圧器 (TR) PT 電圧変換器 (ZCT) V-E6EP1 6600:110V 200VA V-E6CP 6600:110V 100VA ZPD ZPC-9B	VMC CV-6GAL 3.3/6.6kV 200A 6.3kA PF FPG1-6x75MM 7.2/3.6kV C15A PT V-E6C 6600:110V 100VA SC ERTR-A6MR 36kvar 6.6kV 60Hz	LBS LG6-H 7.2/3.6kV 200A T15A 31.5kA TR (3φ) RCT-N1 6600:210V 150kVA MCCB以下は展開接続図を参照下さい。	LBS LG6-H 7.2kV 200A T10A 31.5kA TR (3φ) RCT-N1 6600:440V 100kVA CT A-E6A 6.9kV 40VA 40:5A MCCB以下は展開接続図を参照下さい。	VCB VH-6H8S 7.2kV 400A 8kA CT A-E6A 6.9kV 40VA 40:5A ZCT M64 ZPD ZPC-9B	LBS LG6-H T3A 7.2kV 200A 31.5kA TR RCT-N1 6600:210V 10kVA		
主回路ケーブル	GKV-CV-38mm ² x3	GKV-CV-60mm ² x3			GKV-CV-38mm ² x3			

回数 REV. MARK
 年月日 DATE
 承認 APPROVED BY
 変更者 REVISED BY
 記事 CONTENTS



REVISIONS

名称
 低
 中
 図面番号
 30

工事名	R3阿土 福井ダム 阿南・福井 受変電設備改良工事(担い手確保型)		
路線名等	福井ダム		
工事箇所	阿南市福井町鉦打		
図面名	受変電設備構成図(1)		
縮尺	—	図面番号	3 / 7
会社名			
事業者名	徳島県 南部総合県民局 県土整備部(阿南)		

保管 REGISTERED

3CHS95036-6E
 図面番号 DRAWING NO.
 3
 変更履歴 REV. MARK
 (1)

盤番号		1	2	3	4	5	6	7	8
ユニット 定格 (定格銘板記載事項)	形式	A	BE-6H8						
		B							
	製造番号		D7	D1130					
	定格電流 (A)	A	600	400					
		B							
	閉鎖の形	A	JEM1265 B	JEM1425 CW					
	B								
変流比 (A)	A		40:5						
	B								
側面図番号		4CHS95064	4CHS95070						
単線接続図									
収 納 機 器	変圧器 (TR)	TR (3φ) ノーマルスライカ KCTQ 210/105-210Vx2 75kVA		VCB VH-6H8S 7.2kV 400A 8kA CT A-E6A 6.9kV 40VA 40:5A ZCT M64					
	変流器 (CT)	MCCB以下は展開接続図を参照下さい。							
主回路 ケーブル	A			6KV-CVT-38mm ² x1					
	B			6KV-CV-60mm ² x3					

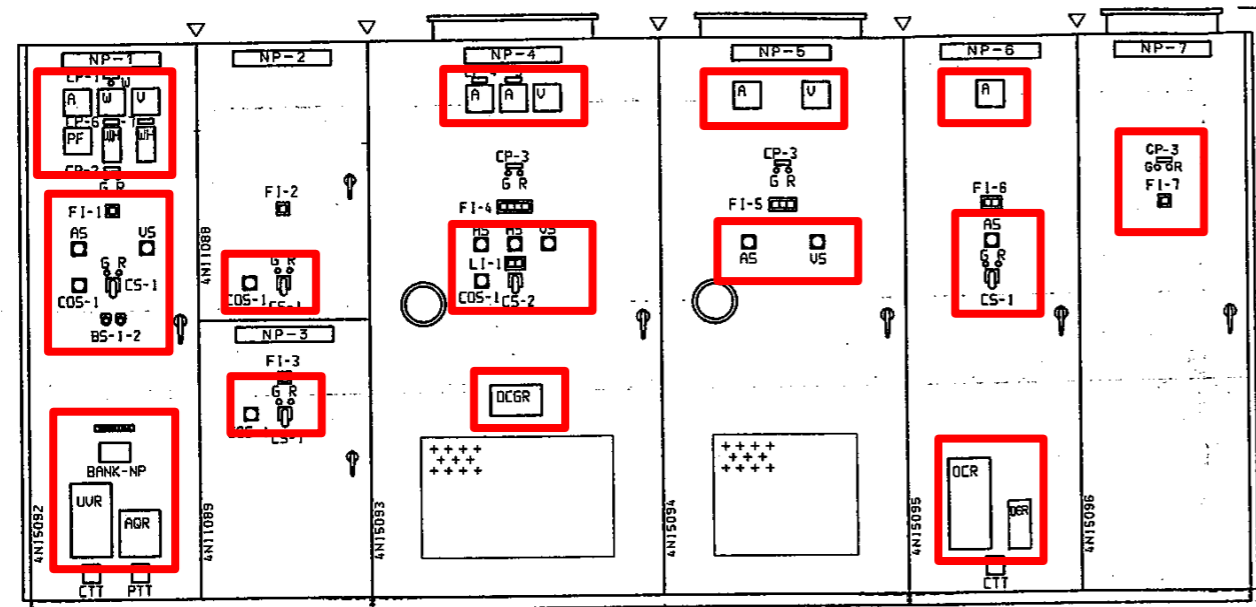
回数 REV. MARK	 尺度 SCALE 単位 UNITS 変更 REVISIONS
年月日 DATE	
承認 APPROVED BY	
変更者 REVISED BY	
記事 CONTENTS	
保管 REGISTERED	

名称	工事名	R3阿土 福井ダム 阿南・福井 受変電設備改良工事(担い手確保型)	
	路線名等	福井ダム	
	工事箇所	阿南市福井町鉦打	
図面	図面名	受変電設備構成図(2)	
	縮尺	—	図面番号 4 / 7
	会社名		
	事業者名	徳島県 南部総合県民局 県土整備部(阿南)	

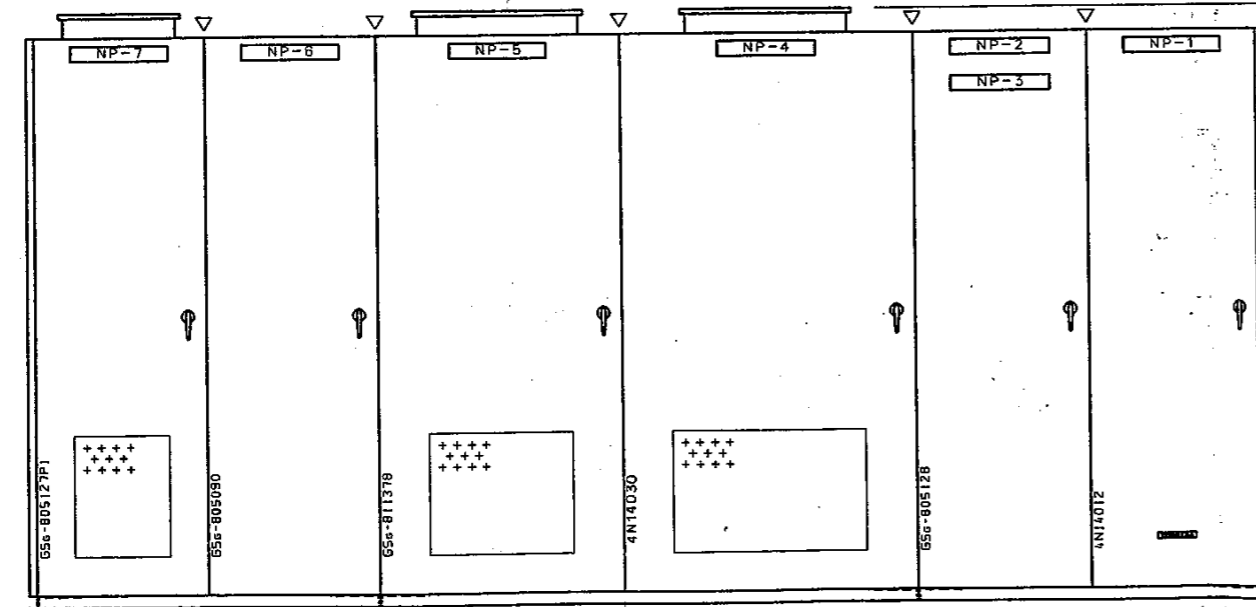
図面番号 DRAWING NO.
2CHS91004

REV. MARK

扉番号	D1	D3	D4	D5	D2	D6
扉番号	1	2	3	4	5	6



正面図



背面図

NP仕様

アクリル製 (白地黒文字)
NP: 400x63x5 (ねじ止め)

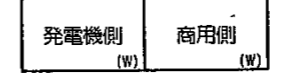
記号	記入文字
NP-1	引込受電盤
2	NO. 1コンデンサ盤
3	NO. 2コンデンサ盤
4	低圧三相配電盤
5	400V系三相変圧器盤
6	連絡遮断器盤
7	単独運転防止装置

CP仕様

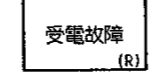
アクリル製 (白地黒文字)
CP: 63x20x3 (貼付け)

記号	記入文字
CP-1	受電中
2	受電遮断器
3	LBS
4	低圧三相配電盤
5	低圧単相配電盤
6	受電用
7	送電用

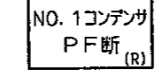
LI-1



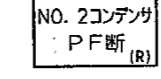
FI-1



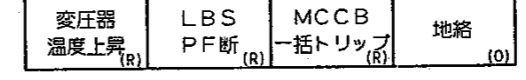
FI-2



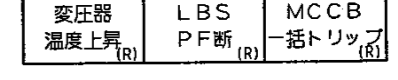
FI-3



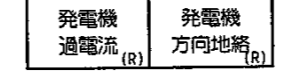
FI-4



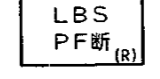
FI-5



FI-6



FI-7



COS, CS用NP仕様 アルミ製 黒文字

記号	a	b	c	N
COS-1	手動	/	自動	/
CS-1	切	/	入	遮断器
2	発電機側	/	商用側	/

BS用NP仕様 アルミ製 黒文字

記号	記入文字 (A)
BS-1	故障復帰
2	ランプテスト

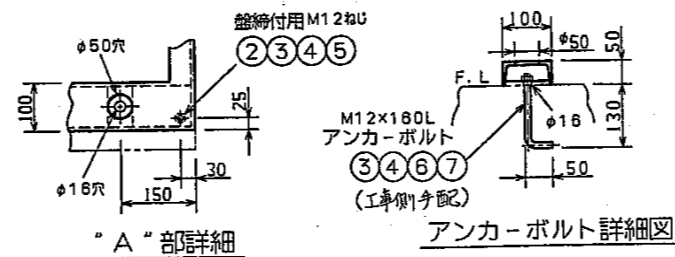
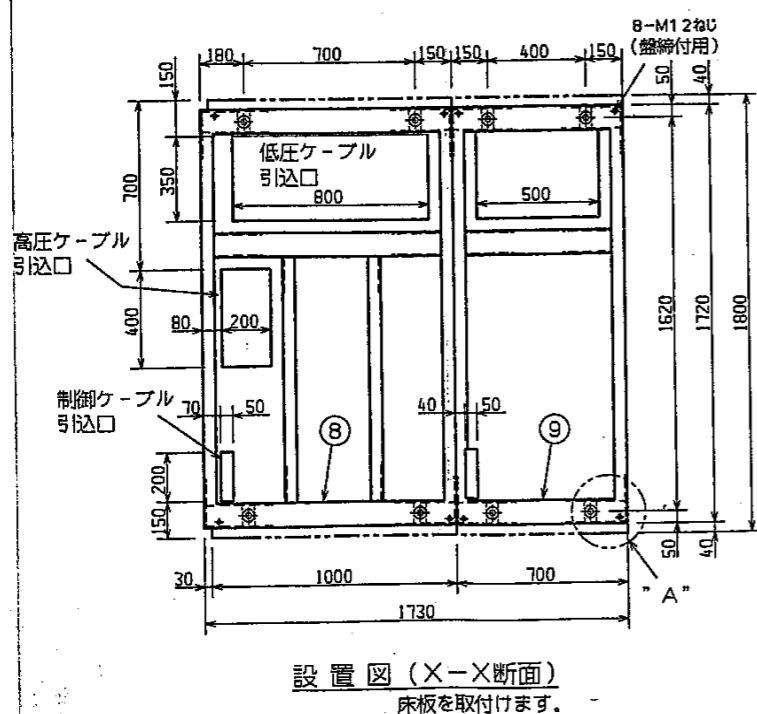
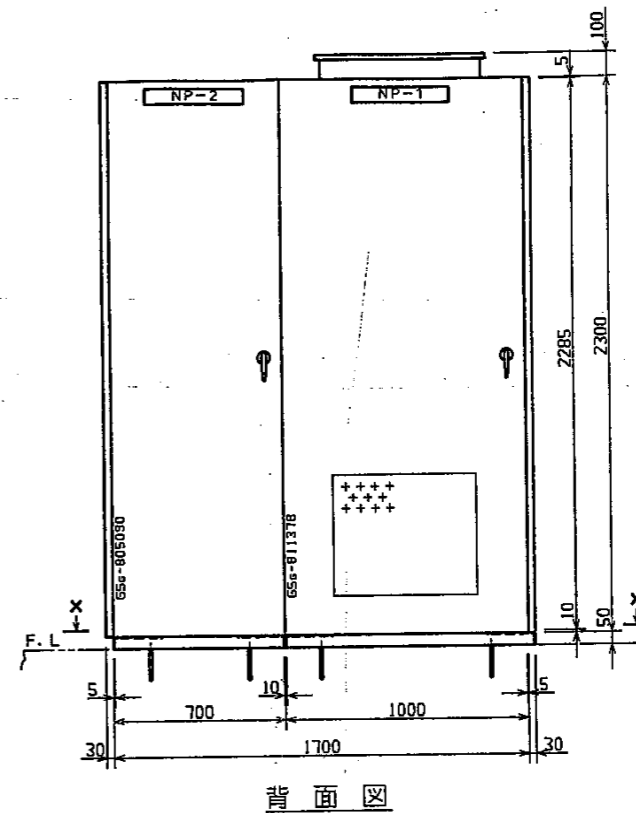
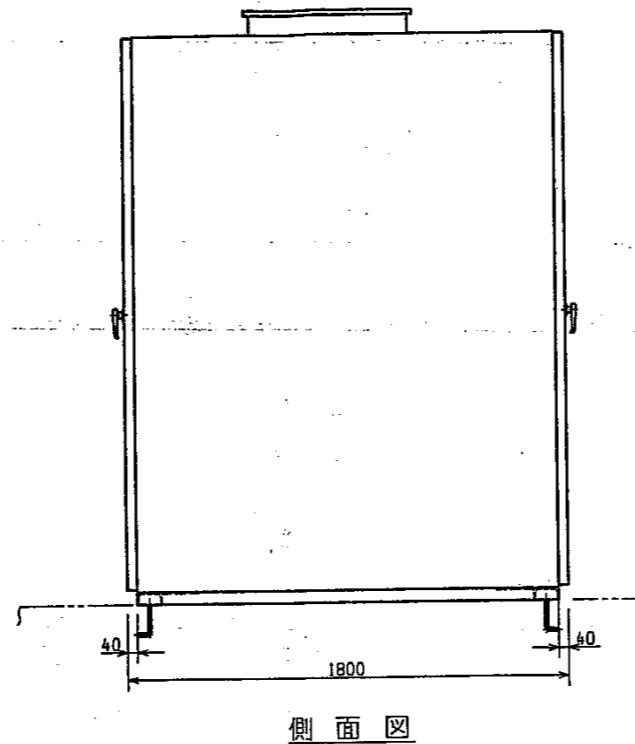
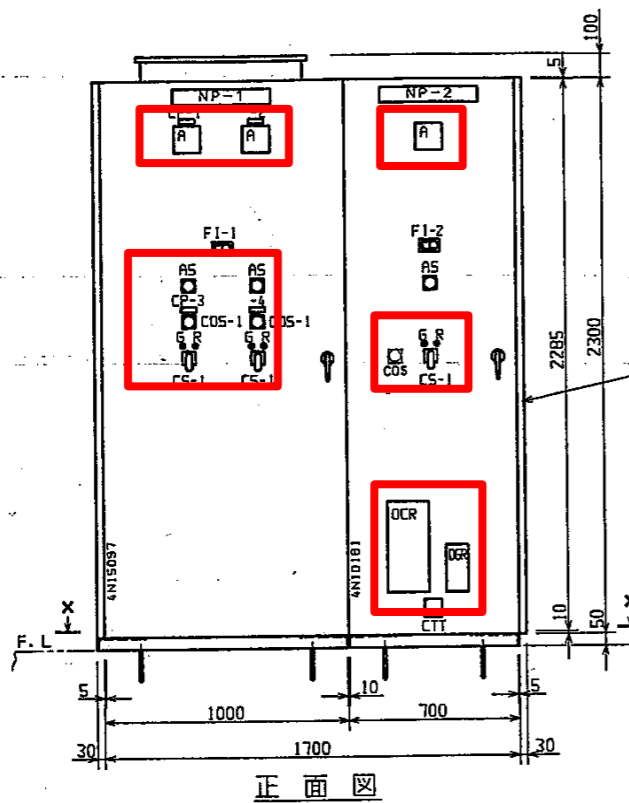
回数 REV. MARK	尺渡 SCALE
年月日 DATE	単位 UNITS
承認 APPROVED BY	mm
変更者 REVISED BY	
記事 CONTENTS	

工事名	R3阿土 福井ダム 阿南・福井 受変電設備改良工事 (担い手確保型)		
路線名等	福井ダム		
工事箇所	阿南市福井町鉦打		
図面名	受変電設備構成図 (3)		
縮尺	—	図面番号	5 / 7
会社名			
事業者名	徳島県 南部総合県民局 県土整備部 (阿南)		

図面番号 DRAWING NO.
ZCHS91005

変更履歴 REV. MARK
3

図面番号	D7	D1130
変更履歴	1	2



① 基礎用品員数表

部番	名称	形格	個数
②	六角ボルト	M12×30S	8
③	ワナシ	M12S 2号	8(8)
④	平座金	M12S 中丸	8(8)
⑤	平座金	M16S 小丸	8
⑥	六角ナット	M12S	(8)
⑦	基礎ボルト	M12×180L	(8)
⑧	基礎ベース	1000W×50H×1720D	1
⑨	基礎ベース	700W×50H×1720D	1

NP仕様

アクリル製 (白地黒文字)
NP: 400×63×15 (ねじ止め)

記号	記入文字
NP-1	低圧単相電盤
2	高圧電盤 (管材料)

COS、CS用NP仕様 アルミ製 黒文字

記号	a	b	c
COS-1	手動	/	自動
CS-1	切	/	入

CP仕様

アクリル製 (白地黒文字)
CP: 63×20×3 (貼付け)

記号	記入文字
CP-1	スコット変圧器2次 (1)
2	スコット変圧器2次 (2)
3	照明-1
4	照明-2

FI-1

MCCB	MCCB
トリップ (1) (R)	トリップ (2) (R)

FI-2

資料館 過電流	資料館 方向地絡
(R)	(R)

御注文主 徳島県阿南土木事務所 殿

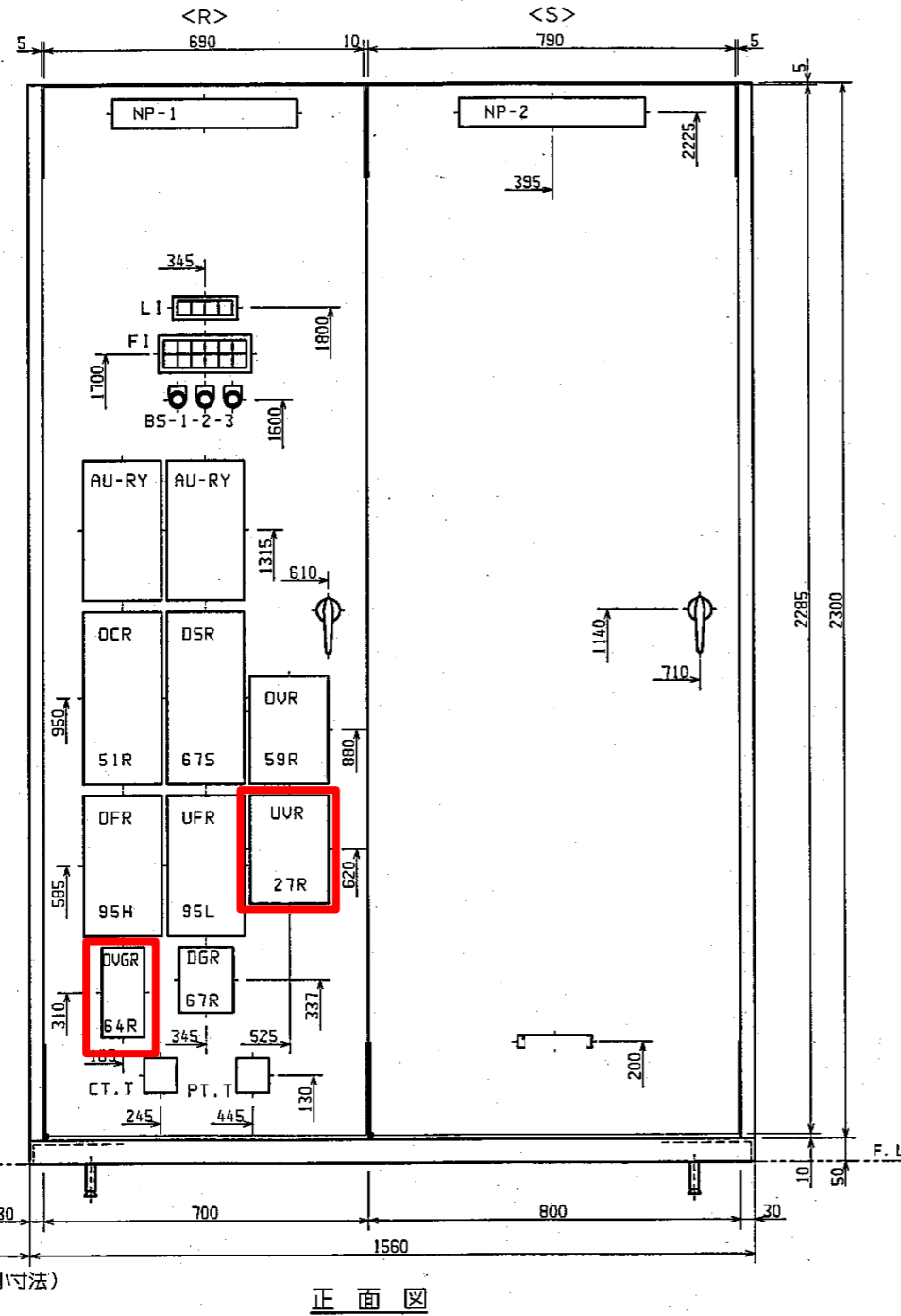
工事名	R3阿土 福井ダム 阿南・福井 受変電設備改良工事 (担い手確保型)
路線名等	福井ダム
工事箇所	阿南市福井町鉦打
図面名	受変電設備構成図 (4)
縮尺	— 図面番号 6 / 7
会社名	
事業者名	徳島県 南部総合県民局 県土整備部 (阿南)

回数 REV. MARK	3
年月日 DATE	
承認 APPROVED BY	
変更者 REVISED BY	
内容 CONTENTS	

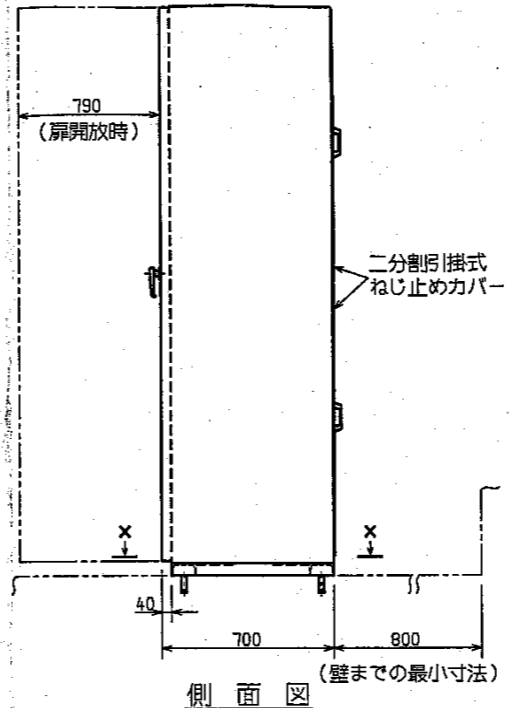
尺度 SCALE	単位 UNITS mm
保管 REGISTE	

図面番号 DRAWING NO. 2A16362

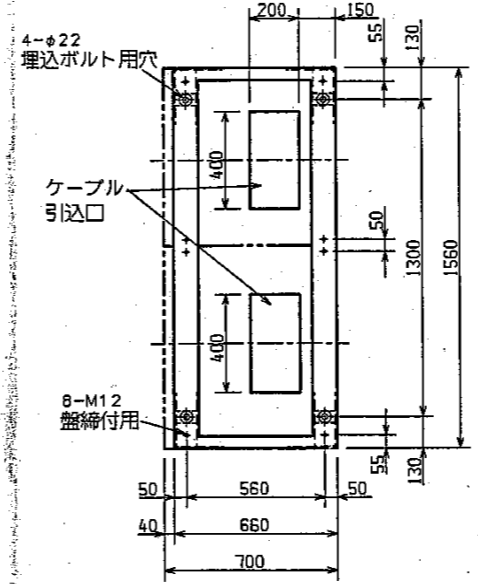
図面 REV. 3



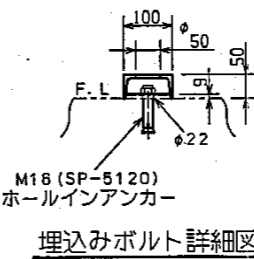
正面図



側面図



基礎図 (X-X断面)
床板を取付けます。



埋込みボルト詳細図

図中●印は直角座標第1象限の原点を表わし、寸法線のうち片方の矢印を省略したものは座標軸よりの寸法を示します。

部分	色彩	種別
盤表面	5Y7/1	
盤内面	5Y7/1	
器具枠	N1.5	
ハンドル、釘	N1.5	

ハンドル形式	A-140-2
キ-NO.	200

NP仕様
アクリル製 (白地黒文字)
400×63×t5 (ねじ止め)

NP-NO	記入文字
1	保護継電器盤
2	単独運転防止装置盤

BS用NP仕様 アルミ製 黒文字

記号	記入文字 (A)
BS-1	警報停止
2	表示復帰
3	ランプテスト

完成図書

発注番 JA40220
平成 7年 2月 21日

L I 文字表 (KFE-27F 1d×4r)

制御電源 DC100V (W)	制御電源 AC100V (W)		
-----------------	-----------------	--	--

(W) : 乳白色フィルタ
(R) : 赤色フィルタ

F I 文字表 (KFE-27F 2d×6r)

受電 過電流 (R)	受電 過電圧 (R)	受電 不足電圧 (R)	受電 方向地絡 (R)	受電 方向短絡 (R)	受電 地絡過電圧 (R)
受電 周波数低下 (R)	受電 周波数上昇 (R)	周波数変化 (R)	電流変化 (R)		

回数 REV-MARK	年月日 DATE	承認 APPROVED BY	変更者 REVISED BY

尺度 SCALE	単位 UNITS
mm	mm

御注文主	徳島県阿南土木事務所 殿
CUSTOMER	福井県阿南土木事務所 殿
製造	
JOB	
工事名	R3阿土 福井ダム 阿南・福井 受変電設備改良工事 (担い手確保型)
路線名等	福井ダム
工事箇所	阿南市福井町鉦打
図面名	受変電設備構成図 (5)
縮尺	— 図面番号 7 / 7
会社名	
事業者名	徳島県 南部総合県民局 県土整備部 (阿南)